

SYNNEX  SMB
ELEVATE

**Nouvelles Et
Promotions Des
Fournisseurs**

ARUBA

CISCO

HPE

SAMSUNG DISPLAY

ASUS

DATAPRODUCTS

EATON

ERGOTRON

HPI

NEC

SAMSUNG MOBILE

SEAGATE

SONY

STARTECH

VIEWSONIC

KYOCERA

LEXMARK

PFU CANADA (FUJITSU)

AXIOM

CYBERPOWER

OPTOMA

TP-LINK

aruba Instant on

Club d'action Aruba Promotion de démo

Les partenaires reçoivent 100 \$ pour une unité de démonstration juste pour avoir rejoint le club!

Les solutions de réseau Wi-Fi Aruba Instant On sont rapides, sécurisées, simples à configurer et simples à gérer. Nous voulons rendre la démonstration pour vous ainsi que la vente de solutions Wi-Fi à vos clients, sans oublier de vous fournir du matériel de démonstration à un coût minimal. Pendant une durée limitée, lorsque vous rejoignez le club de partenaires Aruba Instant On Action, vous pouvez obtenir 100 \$ pour le nouvel équipement de démonstration Instant On.

Ressources et promotions:

Téléchargez les ressources ci-dessous et contactez votre distributeur dès aujourd'hui!

Wi-Fi intelligent, simple pour les petites entreprises

TÉLÉCHARGER

Guide de vente contre la concurrence d'Aruba

TÉLÉCHARGER

Promotion de démo Aruba Action Club

TÉLÉCHARGER

Recommandez la bonne configuration pour l'utilisation

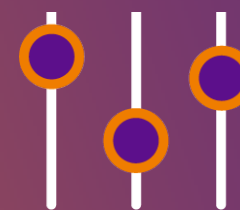


Performance incroyable



- Aruba Instant On fournit un réseau Wi-Fi fiable, robuste et sécurisé
- Il est ultra rapide, prêt pour le monde en ligne d'aujourd'hui
- Plus de points morts, de connexions interrompues ou de cercles tournants

Facile d'utilisation



- Configurez-le en quelques minutes, avec une application conviviale
- Sécurité intégrée pour se protéger contre les menaces
- Soutien fiable 24 heures par jour, 7 jours par semaine par téléphone et clavardage

Valeur et flexibilité



- Une couverture adaptée à vos besoins
- Un prix tout compris aucuns frais d'abonnement ou de licence cachés
- Développez votre réseau sur la route

aruba
Instant on

ARUBA	CISCO	HPE	SAMSUNG DISPLAY	ASUS	DATAPRODUCTS	EATON	ERGOTRON	HPI	NEC
SAMSUNG MOBILE	SEAGATE	SONY	STARTECH	VIEWSONIC	KYOCERA	LEXMARK	PFU CANADA (FUJITSU)	AXIOM	CYBERPOWER
OPTOMA	TP-LINK								



Avantages de la mise à niveau vers les commutateurs Cisco Catalyst de gamme 9200

Pourquoi passer aux commutateurs Cisco® Catalyst® de gamme 9200?

Simplicité sans compromis.

Conçus pour la nouvelle ère de la mise en réseau basée sur l'intention, les commutateurs Catalyst 9000 combinent des ASIC programmables et des innovations logicielles pour offrir les meilleures performances et fonctionnalités du secteur, ainsi que des avancées révolutionnaires en matière de sécurité, d'IoT, de mobilité et de nuage.

Les commutateurs de la gamme Cisco Catalyst de gamme 9200 étendent la puissance de la mise en réseau basée sur l'intention et de l'innovation matérielle et logicielle Catalyst 9000 à un ensemble plus large de déploiements. Par rapport à l'évolutivité et à la richesse des fonctionnalités des commutateurs Catalyst de gamme 9300, les commutateurs Catalyst de gamme 9200 se concentrent sur l'offre d'une commutation de la bonne taille pour des déploiements simples de succursales. Avec son pedigree familial, le modèle Catalyst de gamme 9200 offre une simplicité sans compromis - il est sécurisé, toujours actif et offre un nouveau niveau de simplicité informatique.

Laissez-nous vous aider à faire le changement dès aujourd'hui!

Contactez CiscoSalesCanada@synnex.com pour en savoir plus.

Sécurisé, simple, robuste. C'est ainsi que nous les fabriquons.

Services Cisco

Avec les services Cisco, vous pouvez atteindre l'excellence de l'infrastructure plus rapidement avec moins de risques. Nos services pour Cisco Catalyst 9000 fournissent des conseils d'experts pour vous aider à planifier, à déployer, à gérer et à prendre en charge avec succès vos nouveaux commutateurs. Avec une expertise réseau inégalée, les meilleures pratiques et des outils innovants, les services Cisco peuvent vous aider à réduire les coûts globaux de mise à niveau, d'actualisation et de migration lorsque vous introduisez de nouveaux matériels, logiciels et protocoles dans le réseau. Avec un cycle de vie complet de services, les experts Cisco vous aideront à minimiser les interruptions et à améliorer l'efficacité opérationnelle afin d'extraire une valeur maximale de votre infrastructure prête pour Cisco. [En savoir plus](#)

Trend	Feature	Installed-base access switches			Benefits
		Catalyst 2960-X Series	Catalyst 2960-XR Series	Catalyst 9200 Benefits Series	
Échelle et performance	Bande passante par pile	80 Go/s	80 Go/s	jusqu'à 160 Go/s	
	Liaisons montantes	4x1G SFP, 2x10G SFP+ 2x 10/100/1000BT	4x1G SFP, 2x10G SFP+	4x1G SFP, 4x10G SFP+	Deux fois plus de densité à presque le même prix
	Technologie multi gigabit	-	-	✓	
Sécurité avancée	NetFlow entièrement flexible	✓	✓	✓	
	Cisco TrustSec® et SGT ¹ pour filaire et sans fil	✓	✓	✓	Orchestrer l'accès basé sur les rôles aux ressources de l'entreprise
	Systèmes dignes de confiance	✓	✓	✓	AES-128, MACsec-128
	Cryptage du lien MACsec	-	-	✓	
Simplicité et automatisation	Système d'exploitation Cisco IOS® XE	-	-	✓	Système d'exploitation réseau commun unique en parallèle
	Programmabilité pilotée par modèle	-	-	✓	Interfaces programmables basées sur des normes
	Télémetrie en diffusion continue	-	-	✓	Informations contextuelles riches
	Programmabilité SD-Access ²	-	-	✓	Automatisation et assurance

¹ SGT: Security Group Tag, ² SD-Access: Software-Defined Access



ARUBA	CISCO	HPE	SAMSUNG DISPLAY	ASUS	DATAPRODUCTS	EATON	ERGOTRON	HPI	NEC
SAMSUNG MOBILE	SEAGATE	SONY	STARTECH	VIEWSONIC	KYOCERA	LEXMARK	PFU CANADA (FUJITSU)	AXIOM	CYBERPOWER
OPTOMA	TP-LINK								

INTRODUCING
FlexOffers
SPECIAL DEALS & BEST SELLERS



PLUS POPULAIRES

**OFFRES FLEX VOUS RECHERCHEZ
DES OFFRES SPÉCIALES ET DE
MEILLEURES VENTES?**



Les offres HPE Flex proposent des configurations sur mesure à des prix bas de tous les jours expédiés directement à partir de l'inventaire de distribution.

Il est maintenant encore plus facile que jamais d'obtenir de meilleures offres sur la configuration exacte dont vous avez besoin, sans les tracas d'une augmentation des prix!

AVANTAGES DES OFFRES FLEX

- Meilleurs prix HPE transactionnels avec des rabais incrémentiels pour les revendeurs.
- Offres spéciales exclusives (uniquement disponibles par les offres Flex)
- Configurations facilement personnalisables
- Pas de longs délais. SKU populaires qui sont prêts à être expédiés à partir de l'inventaire de distribution
- Tout est offert par l'entremise de iQuote pour une facilité d'utilisation. Voir les rabais et la disponibilité des stocks.
- Accès à l'assistant Solutions, au sélecteur de prix compétitifs et transférez facilement les soumissions.
- Plus vous ajoutez, plus les rabais sont élevés

OFFRE FLEX



HPE ML350

Notre serveur tour le plus puissant et le plus polyvalent. Le ML350 peut être entièrement configuré pour prendre en charge les solutions HPE PME comme : fichier, sauvegarde, base de données, applications, virtualisation, HCI et télétravailleur-VDI

OFFRE FLEX



HPE DL380

Une performance de classe mondiale et notre plateforme de serveur la plus polyvalente pour plusieurs environnements. Le DL380 peut être entièrement configuré pour prendre en charge des solutions comme PME Solutions pour fichier

OFFRE FLEX



HPE MSA 2062

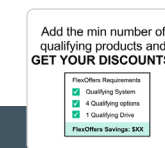
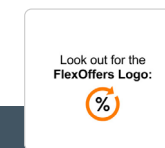
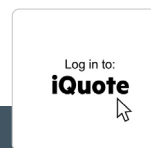
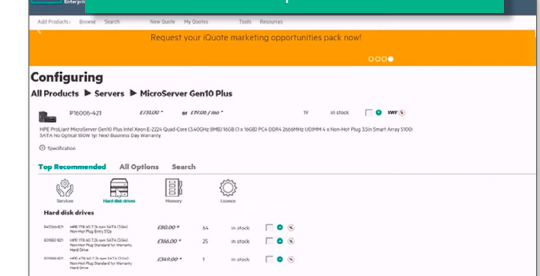
Idéal pour les clients à budget limité qui souhaitent stocker et partager des données importantes. Le MSA 2062 peut être entièrement configuré pour prendre en charge le stockage partagé des solutions HPE PME pour la base de données

TÉLÉCHARGER LES OFFRES SPÉCIALES



LA SUITE

Regardez la courte vidéo de présentation de la nouvelle expérience utilisateur



GAGNEZ DES RÉCOMPENSES AVEC HPE ENGAGE & GROW:

Connexion par le portail Partner Ready partner.hpe.com

COMMENT VOUS LES PROCURER?

Utilisez iQuote pour afficher et modifier les offres Flex HPE. Accédez à la version universelle par: iquote.hpe.com ou contactez votre distributeur agréé HPE préféré pour connaître les prix en direct. Pour les instructions de connexion [cliquez ici](#).

ARUBA	CISCO	HPE	SAMSUNG DISPLAY	ASUS	DATAPRODUCTS	EATON	ERGOTRON	HPI	NEC
SAMSUNG MOBILE	SEAGATE	SONY	STARTECH	VIEWSONIC	KYOCERA	LEXMARK	PFU CANADA (FUJITSU)	AXIOM	CYBERPOWER
OPTOMA	TP-LINK								

SAMSUNG

Le **NOUVEAU** moniteur professionnel de 24 po de Samsung avec webcam discrète et pliable et haut-parleurs intégrés

Avec une webcam et un microphone intégré en haut de l'écran, le moniteur offre une commodité améliorée et des capacités de collaboration simplifiées, comme la connexion instantanée à Windows à l'aide de **Windows Hello**, une solution de reconnaissance faciale intégrée.

[Cliquez ici](#) ou parlez à votre représentant SYNNEX aujourd'hui pour plus de détails.



Contenu:



Webcaméra quand vous en avez besoin

Sa conception intelligente offre une sécurité accrue et maintient l'aspect élégant du moniteur. Lorsque la webcaméra n'est pas nécessaire, poussez-la simplement vers le bas dans le moniteur pour la masquer.



Connexion Windows instantanée

Démarrage rapide avec Windows Hello intégré, la solution de reconnaissance faciale intégrée qui utilise des capteurs biométriques via la caméra du moniteur pour se connecter - nul besoin de saisir de mot de passe.



Haut-parleurs intégrés pour un espace sans encombrement

Écoutez facilement n'importe quel contenu sans avoir besoin de périphériques supplémentaires. Avec les haut-parleurs intégrés, vous pouvez libérer de l'espace sur votre bureau, minimiser les fils lâches et profiter d'un environnement de travail plus efficace.

SAMSUNG

Collaboration simplifiée.

Moniteur tout-en-un 24 po avec webcaméra et haut-parleurs intégrés.

S24A400VENXZA



ARUBA

CISCO

HPE

SAMSUNG DISPLAY

ASUS

DATAPRODUCTS

EATON

ERGOTRON

HPI

NEC

SAMSUNG MOBILE

SEAGATE

SONY

STARTECH

VIEWSONIC

KYOCERA

LEXMARK

PFU CANADA (FUJITSU)

AXIOM

CYBERPOWER

OPTOMA

TP-LINK

Accélérer le travail avec les solutions retour aux entreprises d'ASUS

ASUS a toujours eu pour objectif de développer des technologies qui renforcent les entreprises modernes. Notre mission est de créer des solutions et des outils innovants qui comblent le fossé entre les travailleurs et la technologie en portant la productivité et l'efficacité au niveau supérieur.



Moniteurs d'entreprise ASUS BE24EQK

- Panneau IPS Full HD sans cadre de 23,8 po avec visionnement grand-angle
- Connectivité étendue avec DisplayPort, HDMI D-sub
- Moniteur à webcam ASUS avec micro et haut-parleur intégrés

[Pour en savoir plus >](#)



Écran Designo ASUS MX279HS

- Écran à DEL IPS Full HD avec visionnement grand-angle de 178°
- Technologie ASUS SonicMaster pour un son immersif haut de gamme
- Doté de deux ports HDMI pour les connexions multi-appareils

[Pour en savoir plus >](#)



Moniteur 4K ASUS VP28UQG

- Modèle de 28 po à résolution 4K avec réponse de 1 ms et synchronisation adaptative/libre
- ASUS Eye Care pour une faible lumière bleue et sans scintillement
- Doté d'un double HDMI et d'un port d'affichage pour un affichage multiple

[Pour en savoir plus >](#)



ASUS ExpertBook B9450FA-C73VP-CA

- Intel Core i7-10610U vPro
- 14,0 po FHD (1920 x 1080)
- Windows 10 Pro
- 16 Go de RAM / SSD 1 To + TPM

[Pour en savoir plus >](#)



ASUSPRO P2540FA-C73P-CA

- Intel Core i7-10510U
- 15,6 po FHD (1920 x 1080)
- Windows 10 Pro
- 12 Go de RAM / 512 Go de SSD

[Pour en savoir plus >](#)



ASUS ExpertBook P1510CJA-C71P-CA

- Intel Core i7-1065G7
- 15,6 po FHD (1920 x 1080)
- Windows 10 Pro
- 12 Go de RAM / 512 Go de SSD

[Pour en savoir plus >](#)

ASUS recommande Windows 10 Pro pour les entreprises

[Parcourir tous les produits >](#)



RÉDUISEZ VOTRE EMPREINTE DE GAZ À EFFET DE SERRE

AVEC DES PRODUITS D'IMAGERIE COULEUR

Les produits d'imagerie couleurs Dataproducts représentent le meilleur choix aux cartouches de marque nationale, tout en préservant les ressources naturelles non renouvelables. Chaque produit d'imagerie couleur est fabriqué avec des composants de la plus haute

qualité et est entièrement testé après la production pour garantir une impression et une performance des couleurs vibrantes. Faites votre choix parmi notre vaste gamme de produits d'imagerie couleurs écologiquement durables dès aujourd'hui!

L'AVANTAGE DE LA COULEUR

- Réduisez les déchets dans les décharges
- Garantie de performance
- Économies substantielles sur les cartouches de marques nationales
- Performance optimale et sortie couleur nette et fiable

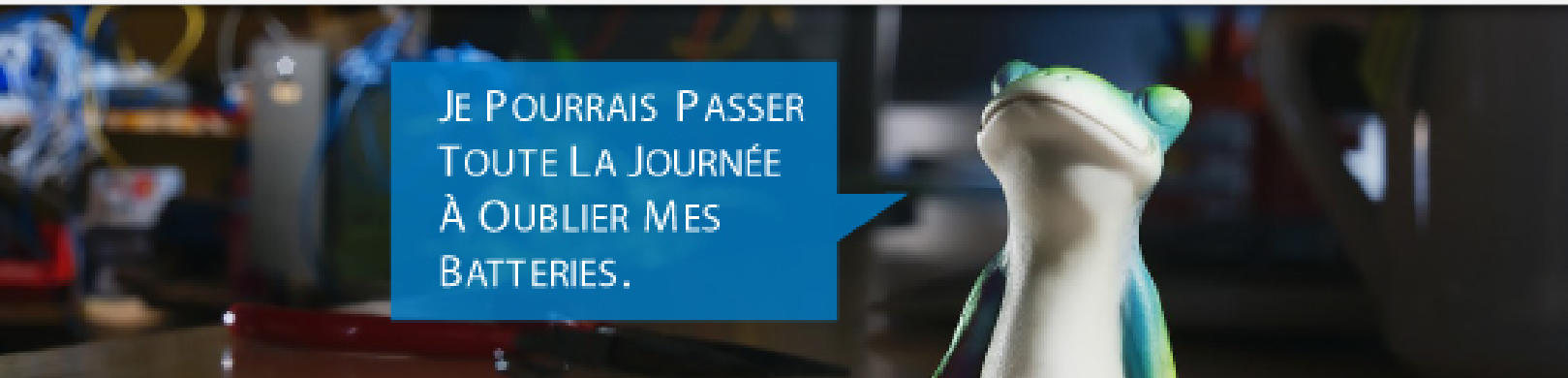


ASSORTIMENT COMPLET DE PRODUITS COMPRENANT:

Brother, Canon, Dell, HP
Lexmark et Samsung

[Voir tous les SKU >](#)

- ARUBA
- CISCO
- HPE
- SAMSUNG DISPLAY
- ASUS
- SAMSUNG MOBILE
- SEAGATE
- SONY
- STARTECH
- VIEWSONIC
- OPTOMA
- TP-LINK
- DATAPRODUCTS
- EATON
- ERGOTRON
- HPI
- NEC
- KYOCERA
- LEXMARK
- PFU CANADA (FUJITSU)
- AXIOM
- CYBERPOWER



La tranquillité d'esprit maintenant disponible à un prix réduit



Réglez-le et oubliez-le et en plus vous aurez une réduction sur le 9PX Lithium-Ion !

Avec sa durée de vie et son temps de recharge supérieurs, la nouvelle batterie 9PX Li-Ion d'Eaton réduit votre TCO de 8 à 10 ans par rapport à un modèle VRLA standard. **Et du 1er mai au 30 septembre 2021**, votre coût initial est également réduit - **avec une remise cumulée de 7 % !** Chaque 9PX bénéficie également d'une garantie de dépôt de 5 ans. Si vous souhaitez améliorer la protection de vos applications critiques et de vos petits centres de données, c'est le moment d'acheter !



SKUs éligibles

Eaton 9PX Li-Ion UPS SKU	Eaton 9PX Li-Ion UPS SKU (bundles)
9PX1500RT-L	9PX1500RTN-L
9PX2000RT-L	9PX2000RTN-L
9PX3000RT-L	9PX3000RTN-L
9PX1500GRT-L	Eaton 9PX Li-Ion EBM SKU
9PX2200GRT-L	9PXEBM48RT-LI
9PX3000GRT-L	9PXEBM72RT-LI

La remise est au niveau de la distribution. Ouvert à tous les canaux de vente du 1er mai au 30 septembre 2021, jusqu'à épuisement des stocks. La promotion est cumulée.

Pour plus d'informations, veuillez contacter :

JODI BONHAM
IT Channel Manager
JodiBonham@eaton.com
647.258.3415

DUSAN ANDIC
IT - Inside Sales Representative
DusanAndic@eaton.com
647.258.3414

poweradvantage.eaton.com



Donnez à vos clients la possibilité de créer des environnements d'apprentissage actifs!

Les chariots de chargement d'Ergotron contribuent à offrir une performance académique positive en alimentant les salles de classe du 21e siècle. Gérez de manière centralisée les ordinateurs portables et les tablettes avec des chariots et des armoires de chargement intelligents qui s'adaptent à n'importe quel espace éducatif.



YES24 Adjusta chariot de chargement

Notre chariot de charge YES24 Adjusta charge rapidement et en toute sécurité jusqu'à 24 appareils intelligents comme la gamme de Chromebooks et d'ordinateurs portables ASUS, tout en fonctionnant également comme un podium ou un bureau, le tout dans un design compact qui tire le meilleur parti de n'importe quel espace. Les côtés du panneau perforé permettent aux étudiants d'innover avec des projets STEM ou de travailler comme un atelier de fabrication collaboratif.

Consultez la brochure ChargeFit pour trouver la meilleure solution pour les besoins de vos clients.

Télécharger la brochure

Pour plus d'informations sur les offres et les outils de vente disponibles, et sur la meilleure façon de jumeler les Chromebooks et les ordinateurs portables ASUS avec les produits Ergotron contactez CharlaR@Synnex.com

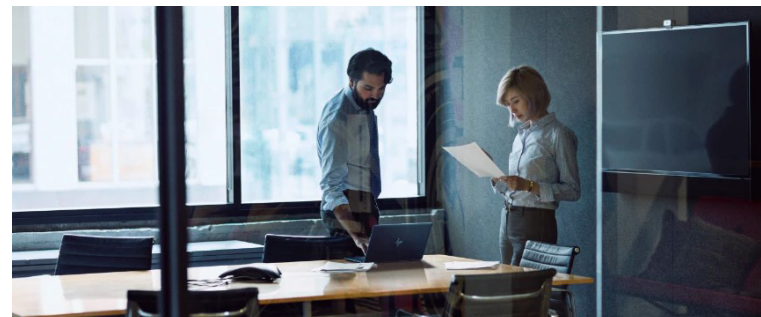
ARUBA	CISCO	HPE	SAMSUNG DISPLAY	ASUS
SAMSUNG MOBILE	SEAGATE	SONY	STARTECH	VIEWSONIC
OPTOMA	TP-LINK			

DATAPRODUCTS	EATON	ERGOTRON	HPI	NEC
KYOCERA	LEXMARK	PFU CANADA (FUJITSU)	AXIOM	CYBERPOWER



UNE NOUVELLE GÉNÉRATION DE **SÉCURITÉ DE TERMINAUX**

POUR EN SAVOIR PLUS



DES IMPRIMANTES QUI LE PCS LE PLUS SÉCURISÉ AU MONDE¹ SE DÉFENDENT

Depuis le début de la pandémie, les cyberattaques ont augmenté de 400 %.² Les ordinateurs, les stations de travail et certains ordinateurs professionnels HP Elite sont préinstallés avec une pile de fonctionnalités de sécurité renforcées par le matériel qui permettent à vos employés et à vos équipes de travailler de manière plus sécurisée, où qu'ils soient, sans craindre les menaces modernes.

Alors que les cybercriminels ciblent l'infrastructure d'impression, HP Wolf Security défend votre réseau avec les imprimantes les plus sécurisées au monde³. Notre protection continue basée sur le matériel et nos services gérés permettent un lieu de travail résilient et sans frontières.

¹ Basé sur les capacités de sécurité uniques et complètes de HP sans frais supplémentaires parmi les fournisseurs sur les ordinateurs HP Elite et les stations de travail HP avec Windows et les processeurs Intel® de 8e génération et plus ou les processeurs AMD Ryzen™ 4000 et plus; HP ProDesk 600 G6 avec processeurs Intel® 10e génération et supérieurs; et HP ProBook 600 avec processeurs AMD Ryzen™ 4000 ou Intel® 11e génération et supérieur

² Veuillez consulter l'article complet ici pour plus d'information.

³ Les fonctions de sécurité intégrées les plus avancées de HP sont disponibles sur les appareils HP Enterprise et HP Managed avec le micrologiciel HP FutureSmart 4.5 ou supérieur. Déclaration basée sur l'examen HP des fonctionnalités publiées en 2021 sur des imprimantes concurrentes de la catégorie. Seul HP propose une combinaison de fonctionnalités de sécurité pour détecter, arrêter et récupérer automatiquement les attaques avec un redémarrage à réparation automatique, conformément aux directives NIST SP 800-193 pour la cyber résilience des appareils. Pour une liste des produits compatibles, visitez ici. Pour en savoir plus, allez ici pour plus d'information.

SHARP / NEC

Maintenant jusqu'au 30 septembre, profitez d'une garantie prolongée **additionnelle de 2 ans GRATUITEMENT** sur certains écrans de grand format.

Offrez à vos clients la tranquillité d'esprit avec une couverture totale de **5 ans**, une valeur ajoutée allant jusqu'à 2 360 \$!



Cette offre est valide sur certains SKU seulement.

[C651Q](#) [C861Q](#) [V654Q](#) [V864Q](#) [E657Q](#)
[C751Q](#) [C981Q](#) [V754Q](#) [V984Q](#) [X651UHD](#)

ARUBA	CISCO	HPE	SAMSUNG DISPLAY	ASUS	DATAPRODUCTS	EATON	ERGOTRON	HPI	NEC
SAMSUNG MOBILE	SEAGATE	SONY	STARTECH	VIEWSONIC	KYOCERA	LEXMARK	PFU CANADA (FUJITSU)	AXIOM	CYBERPOWER
OPTOMA	TP-LINK								

Galaxy XCover | Tab Active

Des appareils robustes pour votre équipe de première

Utilisez mieux votre équipe pour gérer des tâches difficiles avec le téléphone intelligent Galaxy XCover Pro, la tablette Galaxy Tab Active3 de 8,0 po ou la tablette Galaxy Tab Active Pro de 10,1 po¹, conçus avec une durabilité de qualité militaire² et un indice de protection IP68³



SAMSUNG

POUR EN SAVOIR PLUS



Balayage tout-en-un

Saisissez des données d'affaires avec Samsung Knox Capture, une application de balayage de codes à barres disponible sur la Galaxy Tab Active3 et le Galaxy XCover Pro.



Collaborez en appuyant sur un bouton

Connectez-vous rapidement à l'aide des boutons programmables Appuyer-pour-Parler qui peuvent prendre en charge des émetteurs-récepteurs portatifs



L'informatique mobile simplifiée

Transformez votre Galaxy Tab Active3 et votre Galaxy Tab Active Pro en une puissante expérience d'ordinateur de bureau grâce à Samsung DeX.



La puissance dans le travail par quarts

Aidez vos équipes de première ligne à rester fonctionnelles toute la journée en les munissant de batteries supplémentaires pour un remplacement simple et rapide lors des déplacements

¹ Mesuré en diagonale, comme un rectangle complet, sans tenir compte des coins ronds. La zone de visionnement réelle est réduite en raison des coins ronds.

² Galaxy Tab Active3: Cet appareil a satisfait aux spécifications militaires (MIL-STD-810H – l'Environmental Engineering Considerations and Laboratory Tests est une norme militaire américaine) mettant à l'essai des appareils en fonction de 23 situations environnementales spécifiques, y compris la chute dans les transports, la température, la poussière, les chocs/vibrations et la basse pression/haute altitude. L'utilisation dans le monde réel diffère des conditions environnementales particulières des tests de certification MIL-STD-810H. Samsung ne garantit pas le rendement de l'appareil dans toutes les conditions extrêmes.

Galaxy Tab Active Pro, Galaxy XCover Pro: Cet appareil est conforme aux spécifications militaires (MIL-STD-810G) relatives à un sous-ensemble de 21 conditions environnementales particulières, comprenant les températures, la poussière, les chocs/la vibration ainsi que la basse pression/haute altitude. L'utilisation dans le monde réel diffère des conditions environnementales particulières des tests de certification MIL-STD-810G. Samsung ne garantit pas le rendement de l'appareil dans toutes les conditions extrêmes.

³ L'indice de protection IP68 signifie que l'appareil est protégé contre la pénétration de poussière nuisible et d'eau douce statique jusqu'à une profondeur de 1,5 mètre pendant une durée maximale de 30 minutes, selon des essais effectués dans certaines conditions définies. Selon les résultats des essais accrédités, les résultats individuels peuvent varier. Remarque : L'indice de protection IP68 ne signifie pas que l'appareil est étanche.



Évolutif. Réactivité. Innovation.

EN SAVOIR PLUS

La solution de stockage de la plus haute densité de la sphère de données.

Évolutif, réactif et innovant, le disque d'entreprise Seagate® Exos® X18 est conçu pour une capacité de stockage maximale et la plus grande efficacité d'espace de rack. Protégé par la technologie Seagate Secure™ et offrant une capacité allant jusqu'à 18 To, l'Exos X18 permet les transferts de données les plus rapides de la sphère de données et prend en charge une faible consommation d'énergie et un faible poids. Comptez sur les plus grandes efficacités et les densités de stockage les plus élevées.



ARUBA	CISCO	HPE	SAMSUNG DISPLAY	ASUS	DATAPRODUCTS	EATON	ERGOTRON	HPI	NEC
SAMSUNG MOBILE	SEAGATE	SONY	STARTECH	VIEWSONIC	KYOCERA	LEXMARK	PFU CANADA (FUJITSU)	AXIOM	CYBERPOWER
OPTOMA	TP-LINK								



StarTech.com | Hard-to-find made easy®



Accessoires de connectivité Hot Desk et des solutions de postes de travail flexibles de StarTech.com

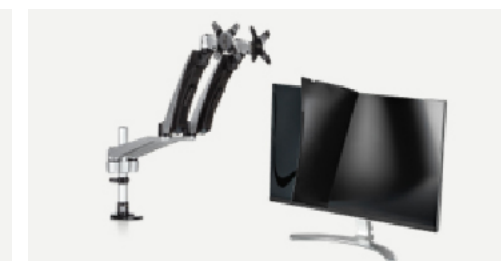
La réservation de bureau est la nouvelle norme. Alors que les bureaux se préparent à une réouverture en toute sécurité, les bureaux partagés offrent une solution peu encombrante pour créer des postes de travail socialement distants. Créez des bureaux partagés polyvalents qui améliorent la productivité et répondent aux besoins de tous vos employés avec les accessoires de connectivité StarTech.com



Adaptateurs d'affichage

Les adaptateurs d'affichage sont compacts et offrent aux employés les connexions essentielles dont ils ont besoin pour accéder à des moniteurs supplémentaires.

Pour en savoir plus >



Supports d'affichage et écrans de confidentialité

Créez des postes de travail confortables et privés pour les employés qui passent d'un bureau à l'autre.

Pour en savoir plus >



Adaptateurs multiports

Une connexion de câble unique permet aux employés sans espace de travail permanent d'accéder à un poste de travail productif à grande échelle.

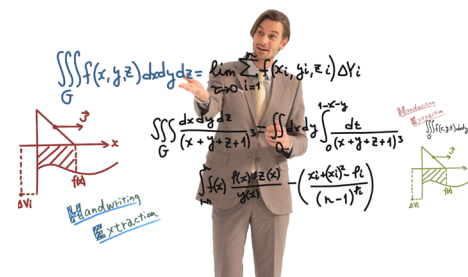
Pour en savoir plus >

Transformer les communications

SONY

Donnez un avantage à votre collaboration à distance

Dans l'environnement actuel, il est plus important que jamais de connecter les employés, les étudiants et les fidèles à des expériences audiovisuelles immersives, où qu'ils se trouvent. Nos solutions à distance faciles à utiliser transforment les présentations unidirectionnelles en communications dynamiques et interactives. Nos puissantes caméras à distance et notre microphone de plafond mains libres garantissent que les présentateurs sont vus et entendus avec une clarté absolue, tandis que nos dernières avancées en matière d'analyse vidéo ajoutent une nouvelle dimension passionnante au partage de contenu multimédia riche.



Caméras à distance

La gamme X de caméras PTZ capture et diffuse des images vidéo de qualité professionnelle sans la présence d'un opérateur. Avec la télécommande de la caméra, vous pouvez faire pivoter d'un côté à l'autre (panoramique), déplacer vers le haut/bas (inclinaison) ou effectuer un zoom avant/arrière pour de gros plans serrés de vues grand-angles d'une scène. Idéales pour les situations de prise de vue à distance sociale, les caméras robotiques PTZ ouvrent de nouvelles opportunités pour capturer des images vidéo de qualité professionnelle dans pratiquement n'importe quel environnement.

MODÈLES INCLUANT:
SRG-X120, **SRG-X400** and **SRG-XP1**

Analyse vidéo Edge basée sur l'IA

L'appareil Edge Analytics de Sony crée un contenu de présentation vidéo percutant dont la production aurait auparavant nécessité beaucoup de temps, d'argent et de ressources humaines. Le résultat? Désormais, toute réunion, présentation ou session collaborative en entreprise, dans les écoles et les universités – partout où la vidéoconférence et la communication à distance ou hybride ont lieu – peut utiliser de nouveaux outils sophistiqués auparavant uniquement disponibles dans un cadre de diffusion coûteux.

MODÈLES INCLUANT:
REA-C1000



Verrouillages

Sécurisez les réservations de bureau avec des câbles de verrouillage et des ancrages qui garantissent la sécurité et la mise en place des accessoires informatiques de votre poste de travail.

Pour en savoir plus >



Gestion de câbles

Gardez les postes de travail organisés avec des solutions de gestion de câbles économiques et de qualité supérieure.

Pour en savoir plus >



N'oubliez pas les câbles!

Équipez vos bureaux partagés de câbles fiables qui garantissent que vos employés ne se retrouvent jamais sans une connexion stable.

Pour en savoir plus >

Pour connaître les caractéristiques et les spécifications complètes du produit, veuillez visiter pro.sony/PTZ et pro.sony/Edge

Contactez votre représentant SYNNEX

Contactez votre représentant SYNNEX pour obtenir de l'aide afin de trouver le bon accessoire de connectivité [StarTech.com](https://www.startech.com) pour vos solutions de travail depuis n'importe où.

ARUBA	CISCO	HPE	SAMSUNG DISPLAY	ASUS
SAMSUNG MOBILE	SEAGATE	SONY	STARTECH	VIEWSONIC
OPTOMA	TP-LINK			

DATAPRODUCTS	EATON	ERGOTRON	HPI	NEC
KYOCERA	LEXMARK	PFU CANADA (FUJITSU)	AXIOM	CYBERPOWER

Développez votre entreprise, augmentez vos profits et aidez vos clients



ViewSonic | Partner Program

Vous êtes invité à rejoindre le programme de partenariat ViewSonic®, un programme de réseau de premier ordre avec une gamme complète de ressources conçues pour vous aider à développer votre entreprise. Nous avons approfondi nos offres de canaux avec des incitations financières lucratives et des outils de vente puissants pour vous accompagner à chaque étape de votre croissance.

Avantages du partenaire

- ✓ Enregistrement de l'offre disponible
- ✓ Formulaires de demande de remboursement faciles à soumettre pour des paiements plus rapides
- ✓ Démonstrations de produits en ligne avec le personnel de vente ViewSonic et webinaires trimestriels sur les solutions pour vous aider à vendre ViewSonic
- ✓ Bibliothèque de ressources numériques... et plus

[REJOINDRE MAINTENANT >](#)

Gagnez plus d'argent avec ces INCITATIFS généreux du mois d'août. Vos clients adoreront notre gamme diversifiée de produits juste à temps pour le retour au bureau. [Voir les INCITATIFS de septembre pour revendeur >](#)

WE
Make Working Remote Work For Everyone

ViewSonic [LEARN MORE >](#)



VA3456-MHDJ

Panneau IPS de 34 po, résolution WQHD 3440 x 1440, format d'image 21:9, écran bord à bord sans cadre, prise en charge du contenu HDR10, technologie AMD FreeSync™, HDMI, connectivité DisplayPort, compatible VESA.

[POUR EN SAVOIR PLUS >](#)



Voyez la puissance.

KYOCERA M5521cdw



- Impression couleur/numérisation/copie/télécopie de 22 ppm
- Affichage ADF standard à ACL de 5 lignes

Prix promotionnel après rabais :

\$567

Rabais instantané : 182\$

KYOCERA M5526cdw



- Impression couleur/numérisation/copie/télécopie de 27 ppm
- 4.3 TSI and Standard DSDP

Prix promotionnel après rabais :

\$792

Rabais instantané : 257\$

KYOCERA M2635dw



- Impression couleur/numérisation/copie/télécopie de 37 ppm

Prix promotionnel après rabais

\$492

Rabais instantané : 157\$

[Cliquez ici pour une liste complète des imprimantes et des prix du fabricant](#)



15 % de rabais sur la garantie prolongée

La garantie prolongée signifie de l'argent dans vos poches!

Obtenez 15 % de rabais sur les garanties prolongées d'un et deux ans grâce à la distribution!



Tous les appareils Lexmark profitent désormais d'une garantie limitée d'un an. Du **1er juin au 31 décembre 2021**, vous pouvez acheter une garantie supplémentaire d'un et deux ans sur certains appareils à prix réduit.

La garantie limitée étendue offre des années de couverture supplémentaires à votre garantie Lexmark standard pour protéger votre investissement à long terme. Un soutien en ligne gratuit 24 heures par jour et un accès au soutien technique par téléphone pendant les heures de travail sont également inclus. [Cliquez ici pour en savoir plus >](#)

Pour obtenir de l'aide, contactez votre responsable du développement commercial SYNNEX pour Lexmark



ARUBA	CISCO	HPE	SAMSUNG DISPLAY	ASUS
SAMSUNG MOBILE	SEAGATE	SONY	STARTECH	VIEWSONIC
OPTOMA	TP-LINK			

DATAPRODUCTS	EATON	ERGOTRON	HPI	NEC
KYOCERA	LEXMARK	PFU CANADA (FUJITSU)	AXIOM	CYBERPOWER

Partenaire pour gagner des programmes pour septembre 2021

Enregistrement de l'offre Avantage

Prix spéciaux (jusqu'à 10 % de rabais) pour les revendeurs qui créent un besoin de numériseurs Fujitsu.

[Learn More >](#)

Le programme d'accélération des ventes de numériseurs

Le programme « accélération des ventes » offre des rabais instantanés d'une durée limitée pour la promotion de certains numériseurs Fujitsu

Activités admissibles:

- Présentation d'un numériseur Fujitsu lors d'un salon ou d'un séminaire
- Promotion des numériseurs Fujitsu lors d'un webinaire
- Publicité imprimée
- Bulletin pour clients
- Promotion du numériseur répertoriée sur une page Web principale ET dans un publipostage électronique
- Campagnes sur les réseaux sociaux (LinkedIn, Google Ads, etc.)
- Campagne d'interpellation ciblée avec suivi à l'aide d'incitations par courriel
- Autres activités approuvées par PFU Canada

Scanner 3-Packs

- Rabais à l'avance
- Aucune inscription d'offres requise

Plus d'informations sur les programmes de numériseurs Fujitsu [Cliquez ici](#)



Chers partenaires,



Parfois, un petit changement est une bonne chose. Nous sommes heureux de partager que nous changeons notre adresse courriel.

Afin de mieux vous servir, l'alias de courriel actuel CCACiscoQuotes@comstor-na.com prend sa retraite.

Pour tout **service, SmartNET, Licences, CX, demandes de LCA**, veuillez contacter:

CiscoServicesCanada@SYNNEX.com

Pour toute **autre demande relative à Cisco** ou soumission, veuillez contacter :

CiscoSalesCanada@SYNNEX.com

Si vous avez des questions, n'hésitez pas à communiquer avec nous. Nous serons heureux de répondre rapidement à toutes vos demandes. Veuillez noter que tous les courriels et les numéros de téléphone des autres membres de l'équipe Cisco ne changent pas.



Axiom est l'alternative OEM pour la mémoire Cisco UCS

Pour les segments de marché des centres de données et de l'informatique d'entreprise, la mémoire Axiom pour serveurs Cisco UCS est le principal fournisseur de solutions de mémoire rentables et de haute qualité. La mémoire Cisco UCS Axiom permet de réaliser d'importantes économies tout en supprimant toute incertitude quant à la qualité et au support des garanties. Axiom offre une compatibilité garantie et une garantie à vie avec chaque solution de mémoire Cisco UCS.

Code d'erreur Cisco UCS Manager avec mémoire tierce

Avec l'installation d'une mémoire tierce non Axiom, le gestionnaire Cisco UCS émettra un avertissement de panne et d'erreur indiquant que vous utilisez une FRU non valide. Cet écran d'avertissement figure lors de l'installation de chaque module de mémoire. Gagnez en tranquillité d'esprit avec Axiom car notre mémoire Cisco UCS n'émettra aucun type d'avertissement - c'est OEM Alternative®

[Pour en savoir plus](#)



Compatibilité de système garantie à 100 %



Garantie de remplacement à vie



Conçu et testé pour chaque système UCS



Composants OEM de premier niveau

Pour obtenir tout complément d'information, veuillez contacter

Shakher Kalsi, directeur commercial - Canada 416-909-6694 | synnexcanadateam@axiomupgrades.com



PLUS DE PUISSANCE. MOINS D'ESPACE.

Le tout premier système d'alimentation sans coupure en ligne 5-6KVA avec une conception 2U

Les systèmes d'alimentation sans coupure haute densité Smart App Online de CyberPower offrent plus de puissance dans moins d'espace. Les modèles **OL5KRTHD** et **OL6KRTHD** offrent une puissance, des fonctionnalités et une efficacité maximales dans un design compact, par rapport aux modèles concurrents 3U et 4U similaires. La puissance et les fonctionnalités combinées permettent aux professionnels de l'informatique flexibilité et capacité de se développer.

Avec un facteur de puissance de 1 et une topologie à double conversion, ils offrent une protection électrique transparente pour protéger les serveurs d'entreprise dans les environnements réseau. Si une autonomie supplémentaire est nécessaire, ils peuvent ajouter des batteries supplémentaires.

Ils sont dotés d'un nouveau panneau de commandes à ACL matriciel couleur à la pointe de la technologie, simple à configurer et à utiliser. Les alertes codées par couleur indiquent clairement l'état du système d'alimentation sans coupure et l'orientation de l'écran pivote automatiquement lorsqu'il est placé dans une configuration en tour.

Assurez le bon fonctionnement de votre entreprise grâce à notre conception de système d'alimentation sans coupure peu encombrant avec une flexibilité supplémentaire pour planifier l'avenir.



[Pour en savoir plus](#)



Donnez vie aux réunions et aux cours avec l'écran plat interactif **Optoma 5861RK 86 po** Creative Touch gamme 5.

Une licence d'un an pour Reactiv SUITE (une valeur de 1 200 \$!) est comprise avec votre achat d'un écran plat interactif Optoma Creative Touch de gamme 5. Le logiciel d'apprentissage interactif Reactiv SUITE aide à créer des présentations mémorables, permettant au public de rendre sa réflexion visible. Reactiv SUITE peut rassembler toutes vos présentations, vos contenus multimédias et notes illustrées sur une seule toile. Présentez, organisez, comparez des documents de manière fluide, annotez visuellement et exprimez-vous.



[Pour en savoir plus >](#)

La collaboration n'a jamais été aussi simple avec **Optoma**.

ARUBA

CISCO

HPE

SAMSUNG DISPLAY

ASUS

SAMSUNG MOBILE

SEAGATE

SONY

STARTECH

VIEWSONIC

OPTOMA

TP-LINK

Offres exclusives

pour les clients de commerce interentreprises de TP-Link!



Offre n° 1 les revendeurs agréés Partner Advance qui achètent des produits commerciaux, dont les derniers routeurs, les points d'accès professionnels et les commutateurs comme le **TL-SG3428** peuvent profiter de rabais importants. Les revendeurs profitent également de rabais instantanés sur une grande variété des **tout derniers produits TP-Link**.

Offre n° 2 pour une durée limitée, TP-Link propose des promotions sur les points d'accès Wi-Fi 6 les plus économiques du marché, **EAP620 HD** et **EAP660 HD**. Pas besoin d'attendre les articles en rupture de stock! L'inventaire est disponible!

Offre n° 3 pour les troisième et quatrième trimestres 2021, les partenaires TP-Link PA se qualifient pour un **rabais instantané de fabrication finale de 4 %** sur tous les produits commerciaux après 3 000 \$ d'achats, offrant des rabais instantanés trimestriels.

TP-Link OMADA s'efforce de fournir aux petites entreprises des solutions de commutation et sans fil de haute qualité et abordables.

Le matériel de TP-Link est fiable, offrant aux petites et moyennes entreprises une performance de qualité professionnelle. Omada a développé le tout dernier point d'accès Wi-Fi 6 pour offrir une expérience utilisateur sans précédent dans des scénarios à haute densité, améliorant la performance tout en limitant les interférences.



SYNNEX ECExpress

Consultez ECExpress Canada aujourd'hui pour obtenir les dernières offres des fournisseurs PME!

Connexion

S'inscrire